



ご相談からご入居までの流れ

1

お問合せ

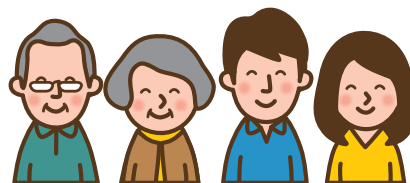
- 入居を考えている
- グループホームのことが知りたい



2

ご見学

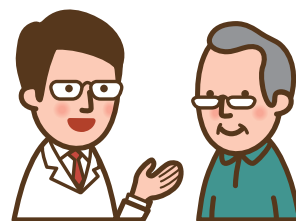
- グループホーム入居後の生活について



3

面接

- ご本人様の生活の様子、ご病気など伺います
- ご本人様、ご家族様の希望を伺います



4

入居の判断と診断書の作成

- 面接の結果をお伝えします
- 認知症の診断が必要となります



5

ご契約

- ご契約の内容をご説明いたします。



6

ご入居

- 使い慣れたものをお持ちください
- 必要であれば福祉用具などのご説明をいたします





あいる岡田



ご入居までに必要な持ち物 チェックシート

申込み時提出書類（提出前にチェックしてください）

- 入居申込書
- 診断書
- 健康保険証のコピー
- 介護保険証のコピー
- 収入が分かるもの（年金振込通知書など）

持ち込み物品一覧（提出前にチェックしてください）

- 衣類※お名前をご記入ください
- 寝具類（布団、枕、布団シーツ2枚以上 など）
- タオル類（バスタオル・フェイスタオル・各3枚以上）
- 洗面用具一式
- 靴（外履き・内履き）※かかとがあるもの
- 帽子・バック（外出時用）

入居日当日（提出前にチェックしてください）

- 薬（お薬手帳、もしくは処方箋）
- 各種保険証の原本
（介護・介護保険負担 老人医療受給者、健康保険証・
その他お持ちの保険証）

